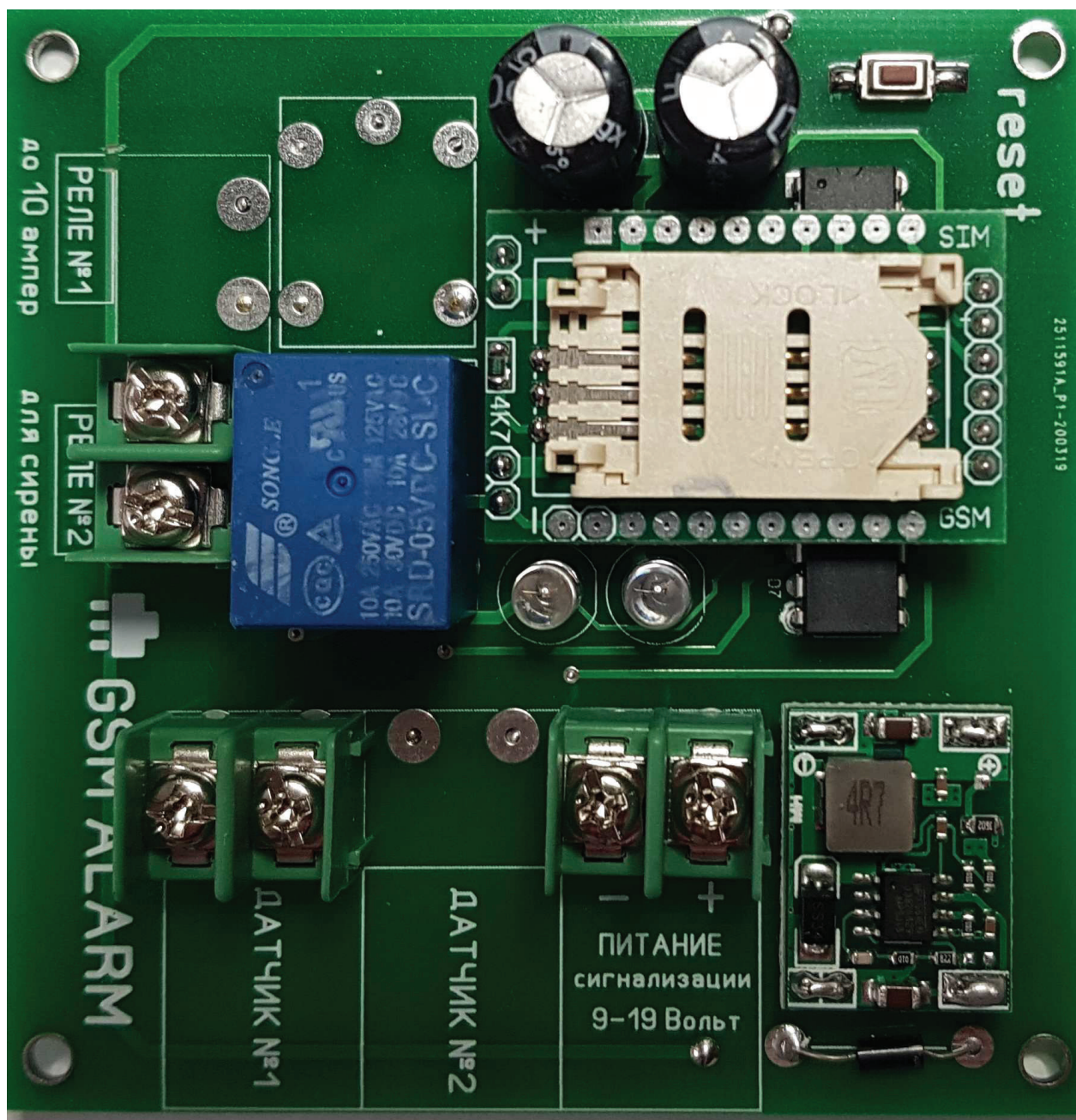


Модуль

GSM реле

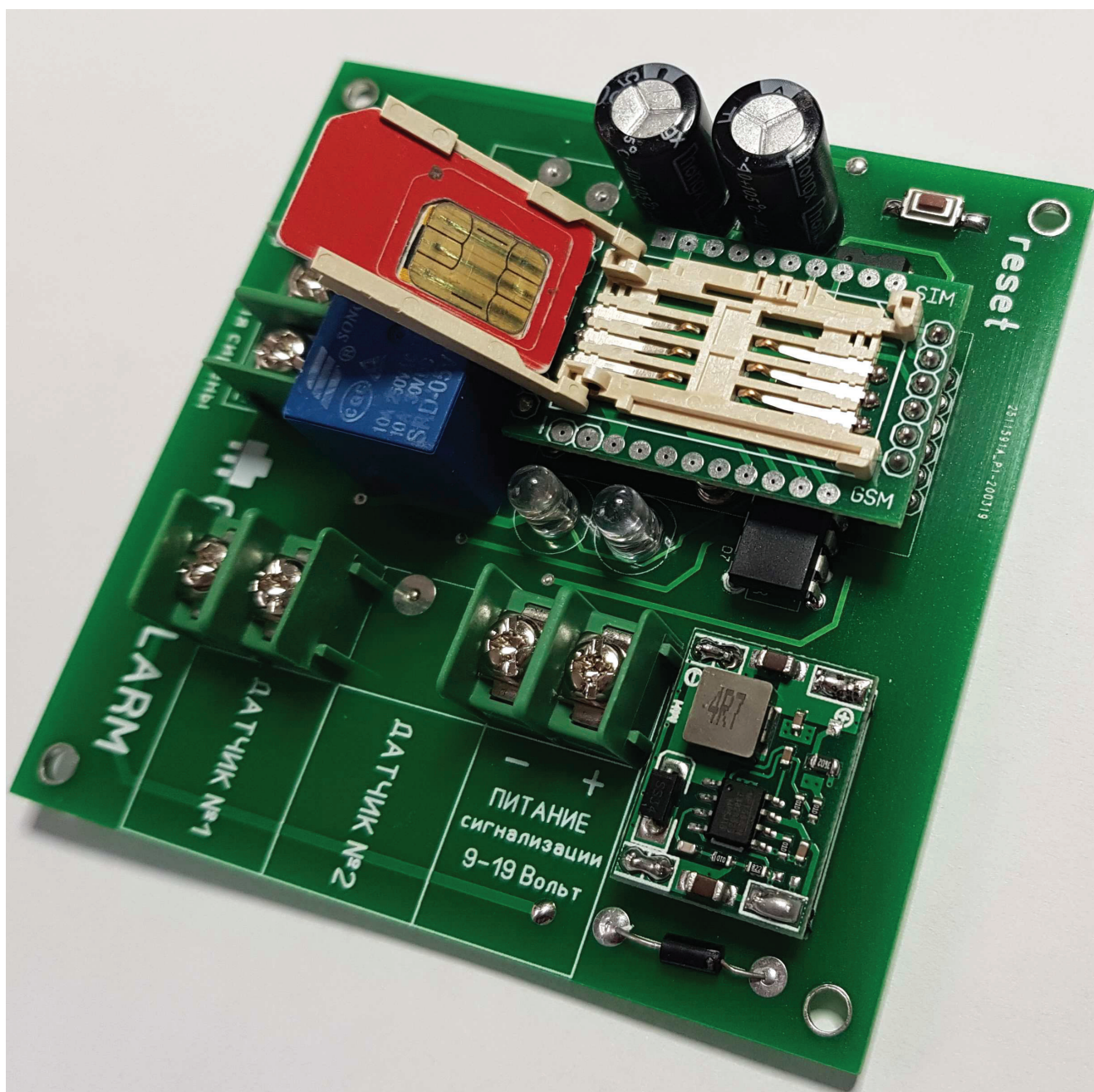


инструкция по эксплуатации

8-800-250-70-42

42unita.ru

www.42unita.ru info@42unita.ru



Установка SIM карты в слот GSM модуля

Назначение GSM реле и его характеристики:

GSM реле предназначено для дистанционного управления включением систем автоматики с использованием мобильного телефона.

На плате GSM реле установлено одно нормально-разомкнутое реле с максимальным током коммутации до 10 ампер.

Питание GSM реле осуществляется от любого адаптера напряжением от +7 до +24 вольт и током не менее 500 миллиампер;

Подготовка GSM реле к работе:

1. Установить SIM карту в слот как показано на фото. На SIM карте не должен быть установлен PIN код (перед установкой в GSM реле новую SIM карту установить в любой сотовый телефон для ее активации).

2. Подключить GSM реле, согласно схемы.

При подаче питания на устройство быстро «моргнут» 2 раза красный и зеленый светодиоды, затем в течении 30 секунд устройство свяжется с базой сотовой связи, красный светодиод начнет мигать 2 раза в секунду.

3. Позвонить на номер SIM карты GSM реле.

Устройство должно сбросить входящий звонок.

Первый дозвонившийся номер на SIM карту GSM реле прописывается в энергонезависимую память

устройства, становится главным и только с него можно будет производить сброс и настройки сигнализации, все остальные номера не добавленные с главного телефона игнорируются.

Управление GSM реле:

Для включения GSM реле необходимо позвонить на номер установленной SIM карты.

GSM реле сбросит входящий звонок и замкнет свои контакты на 0,5 секунд (загорается зеленый светодиод).

Настройка GSM реле:

Настройка GSM реле производится путем отправки на номер его SIM карты управляющих SMS команд с главного номера телефона.

SMS — команды управления не чувствительны к регистру т.е. большие буквы или маленькие не имеет значения, команды выделенные жирным шрифтом выполняются только с главного телефона:

Для управления GSM реле в его память можно добавить **помимо основного номера еще 154 номера.**

Add — Добавить дополнительный номер телефона. Всего может быть добавлено не более 154 номера + 1 основной (главный) номер который автоматически сохраняется в память при первом

звонке на устройство после сброса на заводские установки командами Reset. Т.е. кто первый позвонил на устройство после его сброса на заводские установки тот и «главный», этот номер заносится в первую ячейку памяти и его невозможно изменить или удалить через смс с других телефонов. Невозможно также добавить два одинаковых номера, а также добавить номер в уже занятую ячейку памяти.

Пример SMS команды:

Add:2+71234567890

Add:3+71234567892

Add:4+71234567893

Add:155+71234567894

Синтаксис команды:

Add — команда

: — разделитель

2 — записать во вторую ячейку памяти

+71234567890 — номер телефона

При удачной записи номера в ячейку быстро моргнут два раза красный и зеленый светодиоды д.

Del — Удалить номер телефона. Освобождается ячейка памяти с этим номером. (этой командой не возможно удалить главный номер).

Пример SMS команды:

Del:+71234567891

Синтаксис команды:

Del — команда

: — разделитель

+71234567891 — номер телефона

Reset — удаление из памяти сигнализации всех номеров телефонов (выполняется только с главного телефона).

Imei — запрос номера IMEI GSM модуля

Reboot — перезагрузка устройства

Следующие команды выполняются со всех номеров записанных в память сигнализации:

ClearSms — Удалить из памяти симкарты все sms

Кнопка reset:

Кнопка reset находится в правом верхнем углу платы, предназначена для аппаратного сброса GSM кнопки на заводские установки и является аналогом SMS команды Reset - возвращает настройки GSM кнопки на заводские, удаляются из памяти GSM кнопки все номера телефонов включая главный номер. Для сброса нажать и удерживать 1-2 секунды, при этом SIM карта должна быть установлена, через 40 сек устройство перезагрузится и будет готово к работе.

Выбор сотового оператора:

Для работы GSM реле подходят тарифы без абонентской оплаты. Один раз в месяц устройство отправляет пустую СМС на последний звонивший номер телефона. Сделано это для того, чтобы сотовый оператор не блокировал номер GSM кнопки за отсутствие платных услуг. Рекомендуется также установить приложение на смартфон

МОЙ СОТОВЫЙ ОПЕРАТОР (Мой Мегафон, Мой Билайн, итд), для контроля баланса на счету SIM карты. В приложении или сайте сотового оператора необходимо отключить все дополнительные услуги (особенно платные). Некоторые сотовые операторы могут автоматически включать платные услуги на тарифах без абонентской платы, этим часто занимается Мегафон.

При эксплуатации устройства на открытом воздухе не допускать попадания влаги на плату GSM реле.

GSM кнопка

(схема подключения)

